

PASO A PASO DE COMO HACER UN MANIQUÍ DE UNA FIGURA SICILIANA

Ivanno Vecchio & David Baena Cerdón

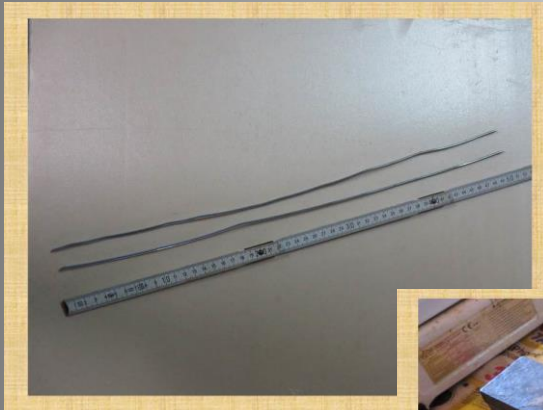


HERRAMIENTAS Y MATERIALES

- Alambre.
- Alicates de corte y normales.
- Metro o cinta métrica.
- Esponja o espuma de relleno.
- Cabeza, Manos y pies de barro.
- Cinta de embalar adhesiva.
- Gato de apriete o mordaza de mesa.
- Aguja gruesa de costura.
- Punzón.
- Cúter.
- Cuerda.
- Pegamento de contacto.

PROCESO DE ELABORACIÓN

Nuestro amigo y colaborador Ivanno Vechio de Sicilia, nos explica como realiza él, un cuerpo o maniquí de una figura napolitana de 33-35 cm. Para ello empezaremos realizando el esqueleto de la figura, cortando dos trozos de alambre de unos 50 cm de largo. El alambre debe de ser grueso, ya que tiene que soportar peso y nos tiene que dar algo de fuerza. Una vez que tenemos cortados los alambres, los sujetaremos con un gato de apriete o mordaza de mesa, dejando libre las medidas que explicamos en las siguientes diapositivas.



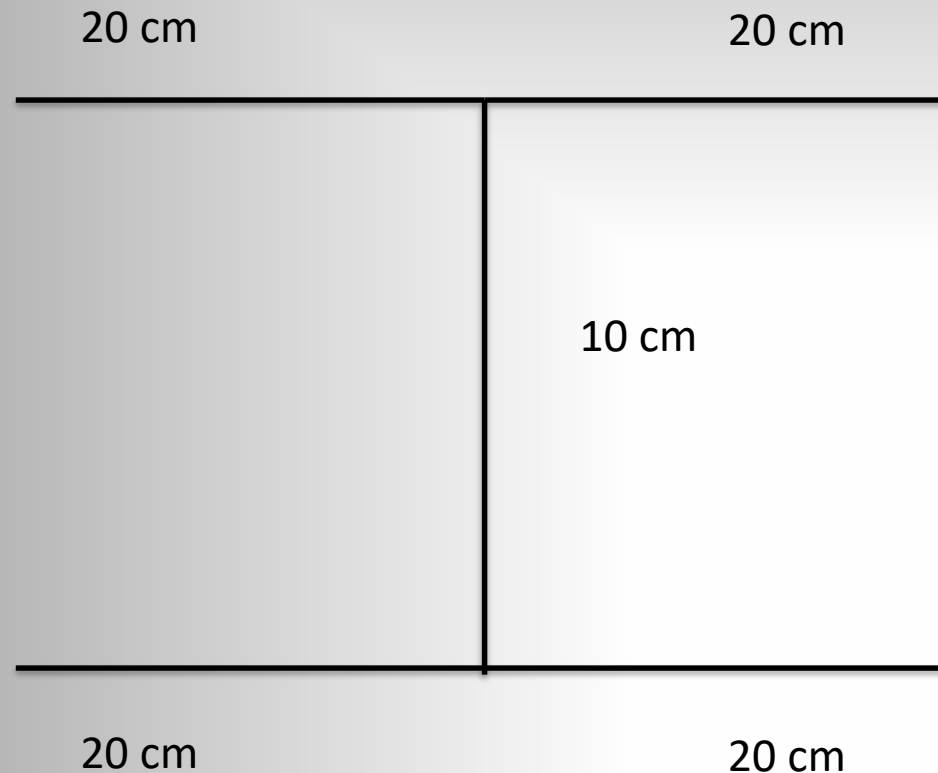
*Ivano Vechio
& David Baena*

PROCESO DE ELABORACIÓN

Las medidas para la realización del esqueleto de nuestra figura o maniquí para una figura de 33-35 cm, será la siguiente:

- Los 10 cm, será el tronco rizado de nuestra figura, siendo el primer paso a realizar.
- Las medidas de 20 cm, serán los brazos y las piernas que irán sin rizar.

Cuando decimos una figura de escala de 33 a 35 cm, tenemos que observar el tamaño de la cabeza o testina, y de los pies si son desnudos o van con botas por ejemplo.



*Juano Vecchio
& David Baena*

PROCESO DE ELABORACIÓN



Para la realización del tronco, lo primero que haremos, es sujetar el alambre de 50 cm en un gato de apriete o mordaza de mesa, dejando libre por un lado del gato de apriete o mordaza de mesa 30 cm, y con la ayuda de unos alicates, empezaremos a rizar el alambre hasta llegar a la medida de 10 cm para la realización del tronco de nuestra figura como se muestra en las fotografías.

*Ivano Vecchio
& David Baena*

PROCESO DE ELABORACIÓN



Realizado los 10 cm del tronco, doblamos para los lados el sobrante de alambre no rizado como se muestra en las fotografías, que serán los brazos y piernas, y con la ayuda de un metro o cinta métrica, comprobaremos las medidas anteriormente citadas del tronco y extremidades de nuestro esqueleto o maniquí de nuestra figura que estamos realizando.

*Ivano Vecchio
& David Baena*

PROCESO DE ELABORACIÓN



Para darle volumen a nuestra figura, utilizaremos espuma o esponja de relleno, donde para ello, iremos cortando bloques rectangulares con la ayuda de un cúter y uniéndolos con cinta de embalar adhesiva le daremos la forma a nuestra figura. Esta es otra versión de como realizar una figura, y la diferencia de una figura napolitana, es el material de relleno para dar volumen, ya que en Nápoles se utiliza estopa.

Para la realización del volumen del tronco, cortaremos un bloque rectangular de 10 cm.

*Ivano Vecchio
& David Baena*

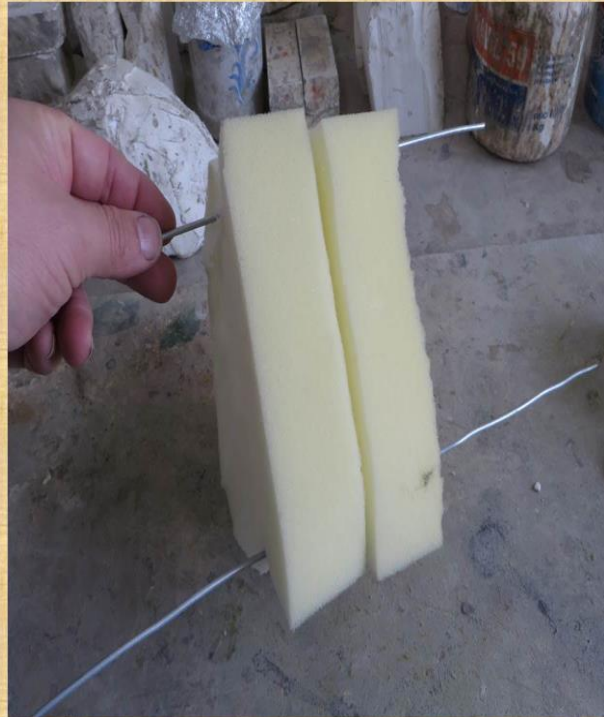
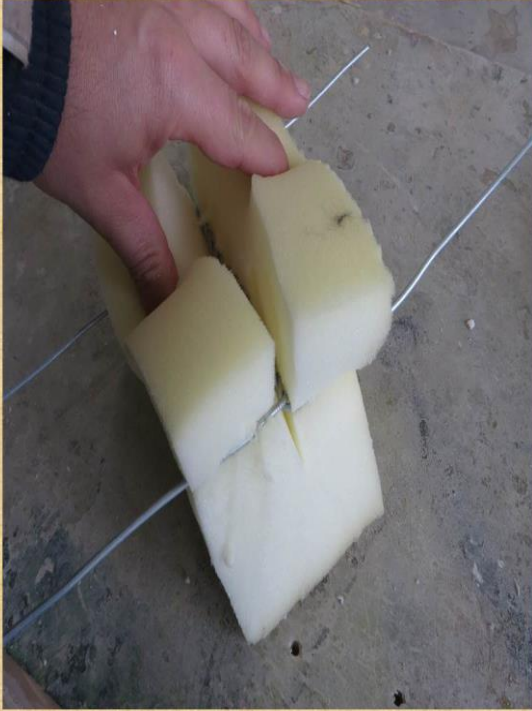
PROCESO DE ELABORACIÓN



Una vez que tenemos el bloque rectangular de 10 cm, con la ayuda de un cúter con la cuchilla bien afilada o nueva, iremos realizando los cortes para introducir el alambre como se muestra en las fotografías.

*Ivano Vecchio
& David Baena*

PROCESO DE ELABORACIÓN



Una vez que ya tenemos nuestro tronco colocada la espuma, empezaremos a darle forma con cinta de embalar adhesiva para que quede con forma medio cilíndrica y no de ángulos rectos. Según como queremos que sea el volumen, apretaremos más la espuma o esponja de relleno o no.

*Ivano Vecchio
& David Baena*

PROCESO DE ELABORACIÓN



Una vez que ya tenemos encintado el tronco, con la ayuda de un cúter, cortamos el sobrante de espuma o esponja de relleno como se muestra en las fotografías.

*Ivano Vechio
& David Baena*

PROCESO DE ELABORACIÓN



Realizado el tronco, seguiremos realizando las extremidades de brazos y piernas, siguiendo el mismo proceso que se ha realizado para la realización del tronco.

PROCESO DE ELABORACIÓN



Realizada las extremidades superiores o brazos, vamos a colocar la cabeza o testina. Utilizaremos cuerda, un punzón y una aguja gruesa de costura para pasar la cuerda.

*Ivano Vecchio
& David Baena*

PROCESO DE ELABORACIÓN



Proceso de colocación de atado de la cabeza o testina al esqueleto de nuestra figura.

*Ivano Vecchio
& David Baena*

PROCESO DE ELABORACIÓN



Con la ayuda de un punzón, realizaremos un agujero en el tronco del maniquí para poder pasar la aguja con la cuerda y poder atar la cabeza o testina a nuestro esqueleto o maniquí.

*Ivano Vecchio
& David Baena*

PROCESO DE ELABORACIÓN



Una vez que tenemos atado la testina o cabeza, atamos con cuerda el esqueleto para que quede bien atado todo el esqueleto con la cabeza y encintamos de nuevo.

*Ivano Vecchio
& David Baena*

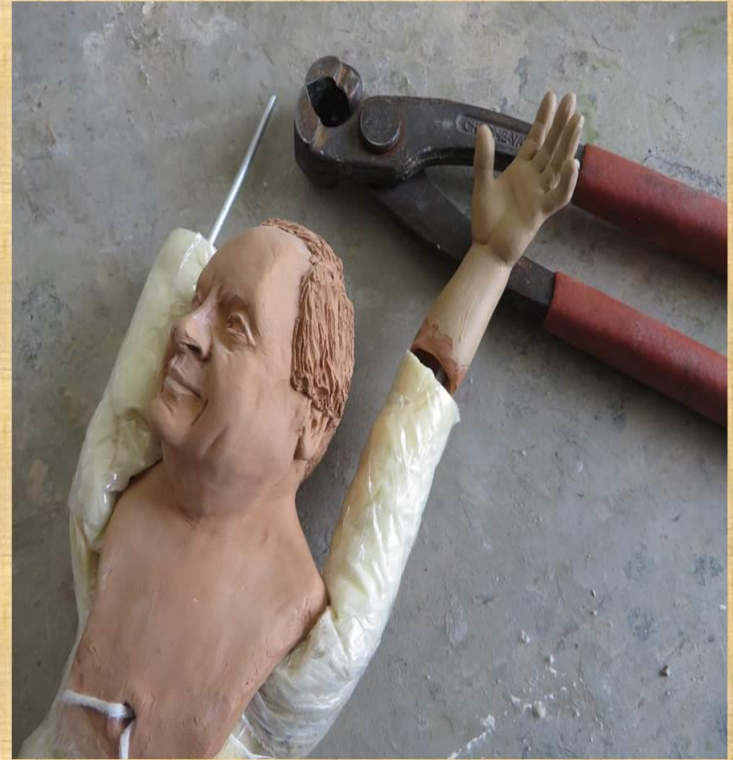
PROCESO DE ELABORACIÓN



Para dar volumen al abdomen de nuestra figura, añadimos un tozo de esponja y encintamos de nuevo para darle forma y que nuestra figura no sea plana.

*Ivano Vecchio
& David Baena*

PROCESO DE ELABORACIÓN



Una vez que tenemos realizado el cuerpo de nuestra figura, es el turno de empezar a realizar las extremidades. Para ello, una vez que tenemos terminados los brazos, iremos cortando el sobrante de los brazos con un cúter, y añadiremos las manos al alambre utilizando pegamento de contacto.

*Juano Vecchio
& David Baena*

PROCESO DE ELABORACIÓN



Una vez acabados los brazos y pegadas las manos, realizamos las piernas de nuestra figura. Cortamos dos rectángulos de espuma a la medida del alambre con la ayuda de un cúter y los colocamos en el alambre.

*Ivano Vecchio
& David Baena*

PROCESO DE ELABORACIÓN



Una vez colocada la espuma en el alambre, encintamos para darle sujeción, y comprobamos medida para saber cual es el sobrante para poder añadir los pies a nuestra figura.

*Ivano Vecchio
& David Baena*

PROCESO DE ELABORACIÓN



Al igual que hemos realizado las extremidades de los brazos, con la ayuda de un cúter, quitaremos el sobrante de espuma y con pegamento de contacto uniremos los pies al alambre de nuestra figura. Y ya tendríamos acabado nuestra figura, a falta de pintar la cabeza, brazos y pies si no los hemos pintado anteriormente y vestirla.

*Ivano Vecchio
& David Baena*